

たった1度  
限りの!

# 理創通信 Vol.7

～新・鉄筋コンクリート住宅 スターハウス特集～

MINI



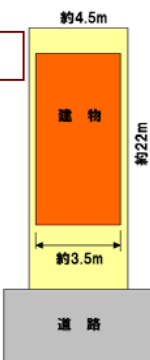
恒例! お米又は  
じゃがいものつかみ  
取りあります!

## 菜園モデルハウス構造見学会やります!!

4月25日(土)～28日(火)

AM10:00～PM17:00

配置図



2年前に計画し、やっと実現した私たちのモデルハウス。私たちの思いがいよいよ6月に完成し、かたちとなります。

**間口が約4.5mしかない、29坪の土地**に建てているモデルハウス。何と、建物の間口も**3.5mしかありません!** 構造計画・計算も、狭い土地の細長い建物のため、とっても苦労しました。

私が心を込めて造っています!  
鉄筋量は通常の約1.5倍! 180mm厚のコンクリート壁の内・外に65mmの厚い断熱材。  
正直言って最強の断熱です!!



1級施工管理技士 大芦

そしてこの度、みなさまにどうしてもこの構造を見ていただき、その断熱性や強さをお伝えしたくて、まだ現場は工事中ですが特別に4日間だけ公開させて頂くことに致しました。

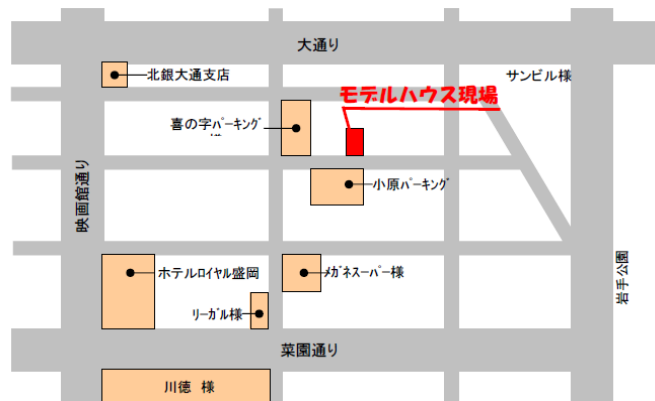
建物が完成すると、もう**2度と見るこのできない**このモデルハウスの重要な部分です。ぜひ、ぜひ、みなさまお誘い合わせの上ご来場下さい。



現在の現場の状況です。



完成予想パースです



行'ル'向かいの小原ハーフキング様の30分駐車券差し上げます。



スターハウスのホームページでも建築日記がご覧になれます。

スターハウス

検索

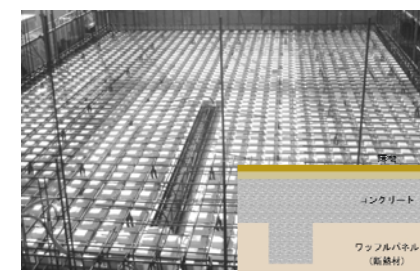
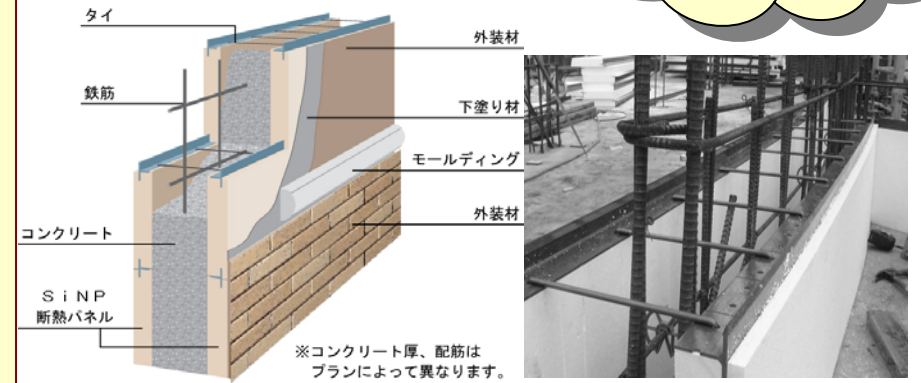


## モデルハウスはどんな家?

ご覧いただきたいのは  
**壁と床!**

### 壁の構造 内外両断熱パネル

私たちの住宅は、コンクリート壁の両側を断熱材で挟み込む最高・最強の断熱です。私たちが使っているSiNPと呼ばれる断熱材はEPSという素材で出来ていて、あの南極昭和基地で27年使われて、その性能の高さは保証付きです。ぜひ、みなさまに見て、触って頂きたいです!!



### 床の構造 ワッフルワイドスラブ

床はワッフルワイドスラブという“特許”の床を使っています。これも素材は、南極で使っているEPS製で、最高の断熱+広い大きな床を作ることができます。そのため、将来のリフォームも簡単。その上音も遮断してくれて、とても静かに暮らせます。

## 働きマンの生活

営業マン編



久々の登場『働きマンの生活』コーナーです。満を持して登場は、何か困ったことがあればこの人、大ベテラン?村上さんの紹介です。

皆さんも、一度は目撃したことがあると思います村上さんが乗る愛車理創号です。村上さんは、何事にも一生懸命な人です。現場やお客様宅にも、もの凄い勢いで向かう日々です。実家のある胆沢(奥州市)にもこの理創号で帰省し、宣伝してくれています。ただ、事故や交通違反には注意してくださいね。目撃したならば、手を振ってあげてください。

初担当 小貫



## from りそうせいかつ

ようやく、桜のほんのりピンク色の花びらが見られるようになりましたね。北国岩手にも春がやって来ました。このほんとに良い時期に、モデルハウスの構造見学会を開催できることとなりました。社員みんなで一所懸命準備させていただきましたので、盛岡城跡公園のお花見のおついでにどうぞ足をお運び下さい。また、もう少しで私たちのホームページも出来上がります。完成しましたら、みなさまにご報告致します!(担当:村上)



編集・発行



0120-48-2348

〒020-0125 盛岡市上堂3丁目14番12号

TEL 019-645-4610 FAX 019-648-2345

E-mail [riso001@nifmail.jp](mailto:riso001@nifmail.jp) 担当:村上